

UCHWAŁA Nr 220 / 5227 / 13
ZARZĄDU WOJEWÓDZTWA PODKARPACKIEGO
w RZESZOWIE
z dnia 27 marca 2013 r.

**w sprawie wniesienia pod obrady Sejmiku Województwa Podkarpackiego
projektu uchwały Sejmiku w sprawie zmian w Statucie Szpitala
Wojewódzkiego Nr 2 im. Św. Jadwigi Królowej w Rzeszowie.**

Na podstawie art. 41 ust. 1 ustawy z dnia 5 czerwca 1998 roku o samorządzie województwa (Dz. U. z 2001 r. Nr 142, poz. 1590 z późn. zm.) i § 29 ust. 1 pkt 1 Statutu Województwa Podkarpackiego stanowiącego załącznik do Uchwały Nr X/103/99 Sejmiku Województwa Podkarpackiego w Rzeszowie z dnia 29 września 1999 r. w sprawie uchwalenia Statutu Województwa Podkarpackiego (Dz. Urz. Woj. Podk. z 1999 r. Nr 28, poz. 1247, z 2002 r. Nr 54 poz.1101, z 2008 r. Nr 55, poz. 1449),

**Zarząd Województwa Podkarpackiego w Rzeszowie
uchwala, co następuje:**

§ 1

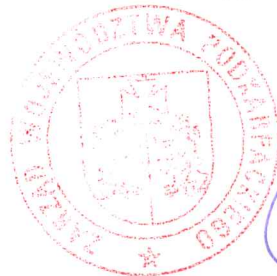
Wnosi się pod obrady Sejmiku Województwa Podkarpackiego projekt uchwały Sejmiku **w sprawie zmian w Statucie Szpitala Wojewódzkiego Nr 2 im. Św. Jadwigi Królowej w Rzeszowie**, w brzmieniu stanowiącym załącznik do uchwały.

§ 2

Wykonanie uchwały powierza się Marszałkowi Województwa Podkarpackiego.

§ 3

Uchwała wchodzi w życie z dniem podjęcia.



WICEMARSZAŁEK WOJEWÓDZTWA

Zygmunt Cholewiński

-projekt-

**Uchwała Nr
Sejmiku Województwa Podkarpackiego
z dnia**

**w sprawie zmian w Statucie Szpitala Wojewódzkiego Nr 2 im. Św. Jadwigi
Królowej w Rzeszowie.**

Działając na podstawie art. 42 ust. 4 ustawy z dnia 15 kwietnia 2011 r. o działalności leczniczej (Dz. U. z 2013 r., poz. 217 z późn. zm.) i art. 18 pkt 20 ustawy z dnia 5 czerwca 1998 r. o samorządzie województwa (Dz. U. z 2001 r. Nr 142, poz. 1590 z późn. zm.)

**Sejmik Województwa Podkarpackiego
uchwała, co następuje:**

§ 1

W Statucie Szpitala Wojewódzkiego Nr 2 im. Św. Jadwigi Królowej w Rzeszowie nadanym uchwałą Nr XXVIII/534/12 Sejmiku Województwa Podkarpackiego z dnia 21 grudnia 2012 r. w sprawie nadania Statutu Szpitalowi Wojewódzkiemu Nr 2 im. Św. Jadwigi Królowej w Rzeszowie wprowadza się następujące zmiany:

- 1) w załączniku nr 4 do Statutu Szpitala Wojewódzkiego Nr 2 im. Św. Jadwigi Królowej w Rzeszowie pt.: OŚRODEK AMBULATORYJNYCH ŚWIADCZEŃ ZDROWOTNYCH" w pkt 1 po literze dd) dodaje się lit. ee) w brzmieniu: „Poradnia Leczenia Żywieniowego”;
- 2) w pkt 2 po literze u) dodaje się lit. w) w brzmieniu: „Poradnia Leczenia Żywieniowego dla Dzieci”.
- 3) załącznik nr 6 otrzymuje brzmienie określone w załączniku do niniejszej uchwały.

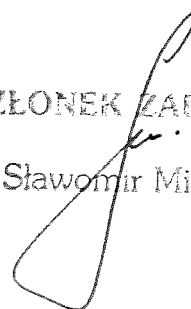
§ 2

Wykonanie uchwały powierza się Zarządowi Województwa Podkarpackiego.

§ 3

Uchwała wchodzi w życie z dniem jej podjęcia.

CZŁONEK ZARZĄDU
Sławomir Miklicz



SPRAWDZONO POD WZGLĘDEM
FORMALNO-PRAWNYM
RADCA PRAWNY
Tomasz Kida


Uzasadnienie

do projektu uchwały Sejmiku Województwa Podkarpackiego w sprawie zmian w Statucie Szpitala Wojewódzkiego Nr 2 im. Św. Jadwigi Królowej w Rzeszowie.

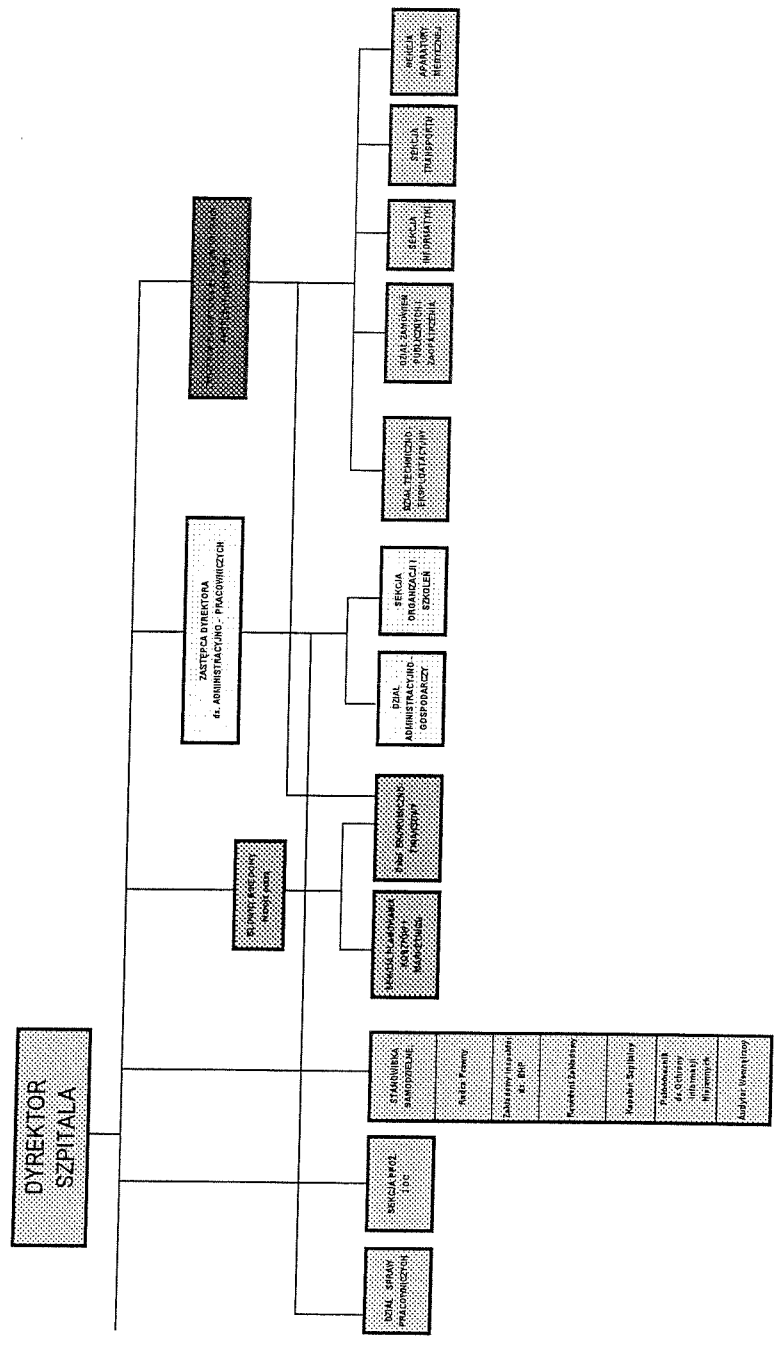
Pismem z dnia 6 marca 2013 r., znak: Sz.W.Nr 2-OS-0704/56/2013 Janusz Solarz Dyrektor Szpitala Wojewódzkiego Nr 2 im. Św. Jadwigi Królowej w Rzeszowie wystąpił z wnioskiem o wprowadzenie zmian w Statucie Szpitala polegających na wpisaniu w załączniku nr 4 do Statutu Szpitala Wojewódzkiego Nr 2 im. Św. Jadwigi Królowej w Rzeszowie pt. OŚRODEK AMBULATORYJNYCH ŚWIADCZEŃ ZDROWOTNYCH" w pkt 1 lit. ee) w brzmieniu: „Poradnia Leczenia Żywieniowego”; w pkt 2 lit. w) w brzmieniu: „Poradnia Leczenia Żywieniowego dla Dzieci”.

Utworzenie w strukturze organizacyjnej Wojewódzkiej Przychodni Specjalistycznej dla Dorosłych - Poradni o nazwie: „**Poradnia leczenia żywieniowego**” oraz w strukturze organizacyjnej Wojewódzkiej Przychodni Specjalistycznej dla Dzieci Poradni o nazwie: „**Poradnia leczenia żywieniowego – dla Dzieci**” Dyrektor uzasadnia podpisaniem z Podkarpackim Oddziałem Wojewódzkiego Narodowego Funduszu Zdrowia umowy o udzielanie świadczeń opieki zdrowotnej w zakresie „Żywnienie dojelitowe w warunkach domowych” i „Żywnienie pozajelitowe w warunkach domowych” oraz wymogami określonymi Rozporządzeniem Ministra Zdrowia z dnia 28 października 2011 r. w sprawie świadczeń gwarantowanych z zakresu ambulatoryjnej opieki specjalistycznej i Zarządzeniem Nr 67/2011/DSOZ Prezesa Narodowego Funduszu Zdrowia z dnia 18 października 2011 r. w sprawie określenia warunków zawierania i realizacji umów w rodzaju świadczenia zdrowotne kontraktowane odrębnie. Rada Społeczna na posiedzeniu w dniu 14 lutego 2013 r. pozytywnie zaopiniowała utworzenie ww Poradni.

Mając na uwadze powyższe podjęcie przedmiotowej uchwały Sejmiku jest w pełni uzasadnione.


RADA SPOŁECZNA
SZPITALA WOJEWÓDZKIEGO NR 2
IM. ŚW. JADWIGI KRÓLOWEJ
W RZESZOWIE

IM. ŚW. JADWIGI KRÓLOWEJ W RZESZOWIE



UCHWAŁA NR 7/506/2013
Rady Społecznej Szpitala Wojewódzkiego Nr 2 im. Św. Jadwigi Królowej
w Rzeszowie
z dnia 14 lutego 2013 r.

w sprawie opinii dotyczącej propozycji utworzenia w strukturze organizacyjnej Wojewódzkiej Przychodni Specjalistycznej dla Dorosłych oraz w Wojewódzkiej Przychodni Specjalistycznej dla Dzieci Szpitala Wojewódzkiego Nr 2 im. Św. Jadwigi Królowej w Rzeszowie - Poradni leczenia żywieniowego.

Działając na podstawie art. 46 ustawy z dnia 15 kwietnia 2011 o działalności leczniczej / Dz.U. Nr 112, poz. 654 z późn. zm /, oraz § 14, ust.1 pkt b Statutu Szpitala Wojewódzkiego Nr 2 im. Św. Jadwigi Królowej w Rzeszowie.

Rada Społeczna
Szpitala Wojewódzkiego Nr 2 im. Św. Jadwigi Królowej w Rzeszowie
postanawia

co następuje :

§ 1

Po analizie wniosku Dyrektora Szpitala Wojewódzkiego Nr 2 im. Św. Jadwigi Królowej w Rzeszowie w sprawie propozycji utworzenia w strukturze organizacyjnej Wojewódzkiej Przychodni Specjalistycznej dla Dorosłych „Poradni leczenia żywieniowego” oraz w Wojewódzkiej Przychodni Specjalistycznej dla Dzieci „Poradni leczenia żywieniowego - dla Dzieci”, Rada Społeczna opiniuje pozytywnie zamierzenia Dyrektora oraz wnioskuje do Zarządu Województwa Podkarpackiego o wyrażenie zgody na dokonanie stosownych zmian w Statucie Szpitala Wojewódzkiego nr 2 im. Św. Jadwigi Królowej w Rzeszowie.

§ 2

Uchwała wchodzi w życie z dniem podjęcia.

§ 3

Uchwała podlega przekazaniu Zarządowi Województwa Podkarpackiego.

Sławomir Cynkar
z up.
Stanisława Pieli
Przewodniczącego Rady
Społecznej
Szpitala Wojewódzkiego
Nr 2
im. Św. Jadwigi Królowej
w Rzeszowie
na podstawie udzielonego
upoważnienia

